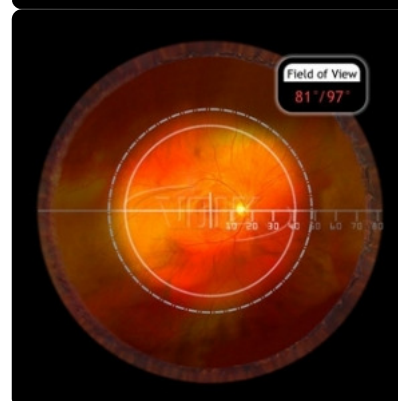
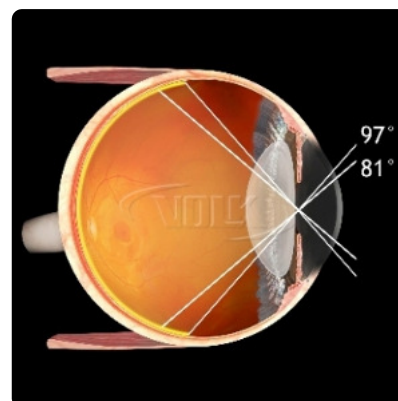
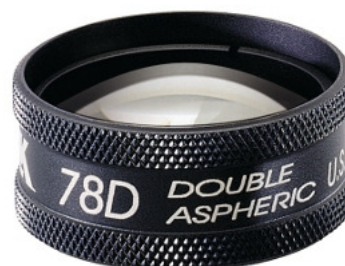


Volk

78D

Lente classica non a contatto per Lampada a Fessura, progettata per una diagnosi generale e per trattamenti laser.

- L'ottica del vetro asferico doppio brevettato offre l'immagine ingrandita.
- Ingrandimento d'immagine e campo visivo ideali.
- Modello ottimizzato per l'uso con tutte le Lampade a Fessura.
- Disponibile con montatura in colore Blu, Oro, Verde, Viola, Rossa e Grigia. (Per ordinare questa opzione contattare i [nostri uffici](#)).



Scheda tecnica

CAMPO VISIVO: 81° / 97°

INGRANDIMENTO IMMAGINE: 0.93x

SPOT LASER: 1.08x

DISTANZA OPERATIVA: 8mm

RIVESTIMENTI: AR / DI