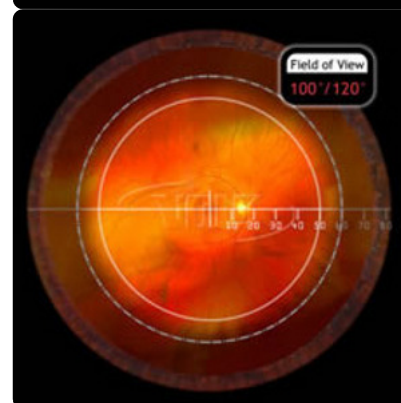
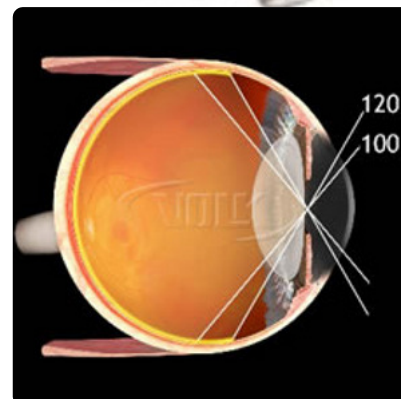


Volk

QUAD PEDIATRIC

Lente a contatto per diagnosi e trattamento della retinopatia da prematurità o pediatrica.

- Diametro di contatto mini ideale per la diagnosi e il trattamento della ROP.
- Eccellente per il trattamento di fessure palpebrali strette.
- L'ottica del vetro asferico doppio brevettato offre l'immagine ingrandita.



Scheda tecnica

CAMPO VISIVO: 100° / 120°

INGRANDIMENTO IMMAGINE: 0.55x

SPOT LASER: 1.82x

RIVESTIMENTI: AR / DI