

Volk

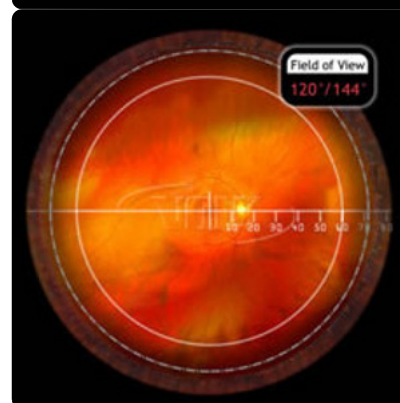
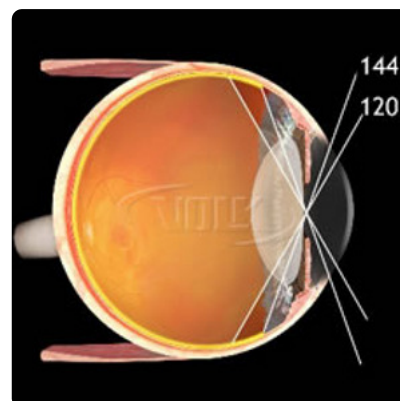
## QUADRASPHERIC

Lente a contatto per visite alla Lampada a Fessura, offre un ampio campo visivo per diagnosi e trattamenti della retina.

- Dimensioni ottimali per massimizzare la manovrabilità nell'orbita.
- Immagine ad alta risoluzione della retina periferica.
- Idonea per l'esame del fondo a pupilla stretta.
- L'ottica del vetro asferico doppio brevettato offre l'immagine ingrandita.

Disponibile anche in versione:

- *"No Flange"* senza flangia, quindi un area di contatto corneale minore. Con questa versione è sempre necessario utilizzare liquido di contatto.
- *"ANF+ Flange"* una versione con una flangia esclusiva progettata per dare ottima stabilità senza bisogno di liquido di contatto, che comunque in alcuni casi potrebbe essere necessario per dare più comfort al paziente.



Per ordinare la lente in una di queste due versioni si prega di contattare i [nostri uffici](#)

### Scheda tecnica

**CAMPO VISIVO:** 120° / 144°

**INGRANDIMENTO IMMAGINE:** 0.51x

**SPOT LASER: 1.97x**

**RIVESTIMENTI: AR / DI**

---

Copyright © 2010 Polyoftalmica.New S.r.l. - P.IVA 02148950344 -