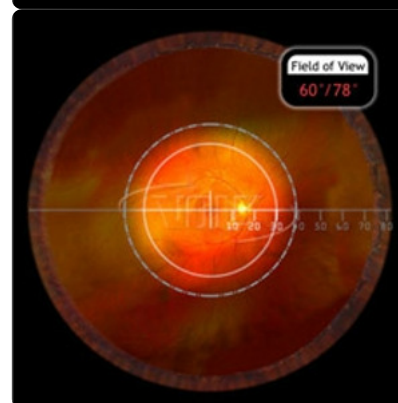
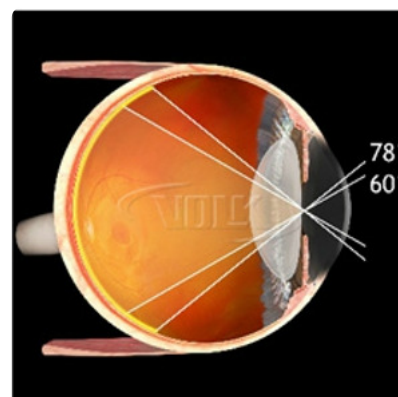


Volk

SUPER MACULA 2.2

Lente a contatto per visite alla Lampada a Fessura, per la diagnosi e trattamenti ad altissima risoluzione vicino alla Fovea.

- Ideale per trattamenti laser a griglia focale
- Offre il più alto ingrandimento dell'immagine del polo posteriore di tutte le lenti a contatto.
- Eccellente per una valutazione dettagliata del disco ottico e della macula.
- Riprogettata al fine di ridurre il peso e la dimensione per renderla facile all'uso.



Scheda tecnica

CAMPO VISIVO: 60° / 78°

INGRANDIMENTO DELL'IMMAGINE: 1.49x

SPOT LASER: 0.67x

RIVESTIMENTI: AR / DI