

Volk

## SUPER QUAD 160

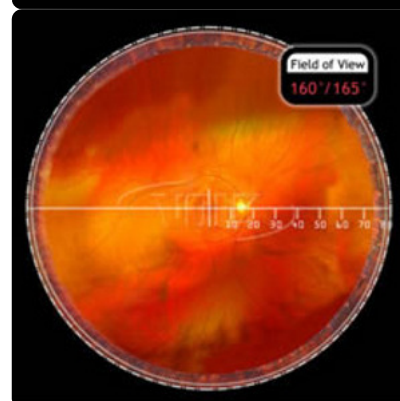
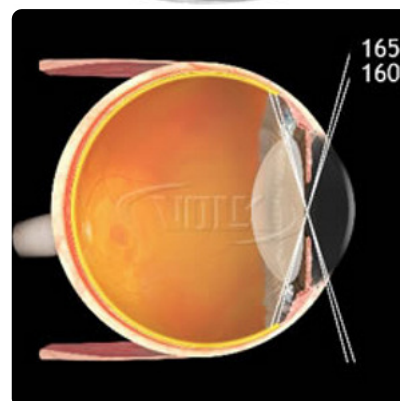
Lente a contatto per visite alla Lampada a Fessura, particolarmente indicata per trattamenti laser ed esami con un campo estremamente ampio.

- Il massimo tra le lenti per PRP.
- Offre il campo visivo più ampio di qualunque altra lente sul mercato.
- Eccellente per il trattamento laser della retina periferica estrema.
- L'ottica del vetro asferico doppio brevettato offre l'immagine ingrandita.
- Immagine retinica completa fino all'ora serrata.

Disponibile anche in versione:

- "No Flange" senza flangia, quindi un area di contatto corneale minore. Con questa versione è sempre necessario utilizzare liquido di contatto.

Per ordinare la lente in una di questa versione si prega di contattare i [nostri uffici](#)



### Scheda tecnica

**CAMPO VISIVO:** 160° / 165°

**INGRANDIMENTO IMMAGINE:** 0.50x

**SPOT LASER:** 2.00x

**RIVESTIMENTI:** AR / DI

---

Copyright © 2010 Polyoftalmica.New S.r.l. - P.IVA 02148950344 -