

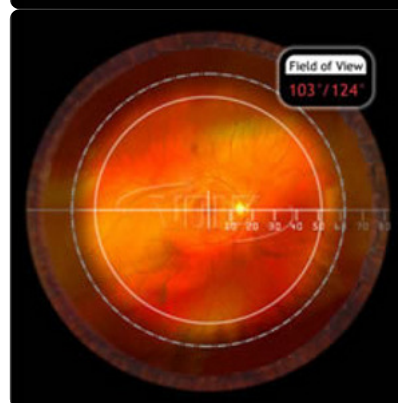
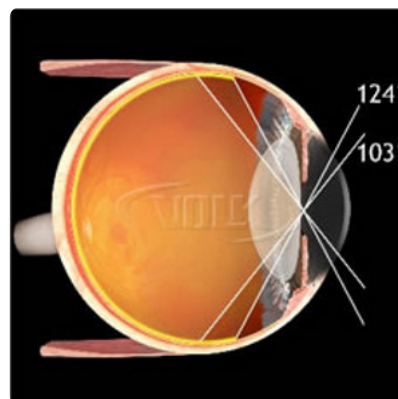
Volk

DIGITAL WIDE FIELD

Lente non a contatto per Lampada a Fessura della serie "Digital", che permette alta risoluzione d'immagine e ampio campo visivo di scansione retinica. Le lenti della serie "Digital" sono la 3 generazione delle lenti Volk, rispetto alle lenti classiche hanno il vantaggio di dare migliori risultati per le immagini digitali acquisite dalla Lampada a Fessura.



- Il massimo tra le lenti da 90D per ingrandimento e campo visivo.
- Vetro ad alto indice e alta risoluzione per la migliore stereopsi e chiarezza d'immagine.
- Gli esclusivi rivestimenti riducono i riflessi per la diagnosi e la fotografia.
- Le esclusive curve della superficie del vetro minimizzano la distorsione fotografica.
- Viste stereo ad elevata risoluzione con adattamento a pupille strette.



Scheda tecnica

CAMPO VISIVO: 103° / 124°
INGRANDIMENTO IMMAGINE: 0.72x
SPOT LASER: 1.39x
DISTANZA OPERATIVA: 4-5mm
RIVESTIMENTI: UHE