



Polyoftalmica
strumenti per l'oftalmologia



SHIN-NIPPON
by **Rexam**

**LA SINCRONIA PERFETTA
TRA ANALOGICO E DIGITALE**

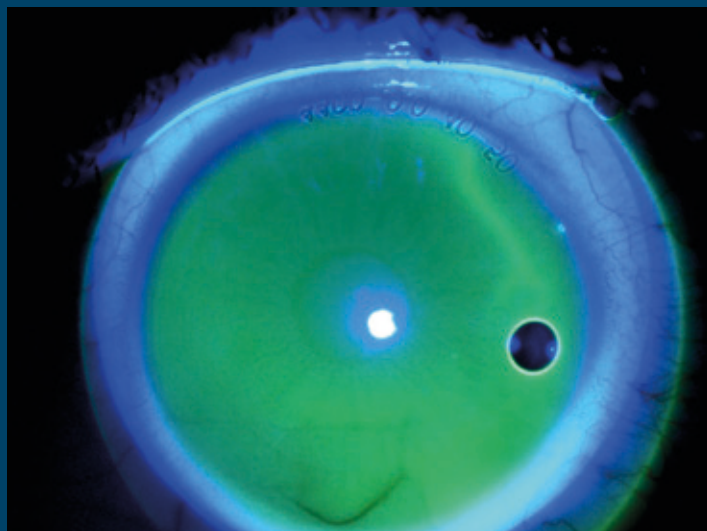
LAMPADA A FESSURA DIGITALE SL-500

IN SINTESI

Le lampade a fessura Shin Nippon by Rexxam si distinguono per una qualità ottica e meccanica superiore, grazie all'esperienza del brand giapponese. In offerta ci sono vari modelli sia con illuminazione dal basso che dall'alto.

FUNZIONALITÀ


- Ottiche convergenti con 5 ingradimenti
- Filtro giallo integrato
- Diffusore e Fibra ottica inclusi nel modello digitale.
- Acquisizione immagini tramite comando sul joystick.
- Software in italiano con database pazienti
- Esportazione/importazione immagini
- Stampa con report in A4



MICROSCOPIO:	Binoculare con sistema galileiano ad ottiche convergenti
INGRANDIMENTI:	6.4X, 10X, 16X, 25X, 40X
OCULARI:	12,5x
ILLUMINAZIONE:	LED
FILTRI:	Blu, Verde (Rosso privo), Assorbi calore, 50%ND
LARGHEZZA FESSURA:	In continuo da 0 a 15mm
DIAFRAMMI:	0,2, 1, 3, 5, 8, 15mm
CAMPO VISIVO:	5.9, 9.5, 14.6, 23, 37 mm



Design e specifiche tecniche degli strumenti possono essere soggette a modifiche senza preavviso.

**Polyoftalmica**
strumenti per l'oftalmologia
Via Albert Bruce Sabin, 5/C - Parma
Tel. 0521.642126 - Fax 0521.643941
info@polynew.it - www.polyoftalmica.it